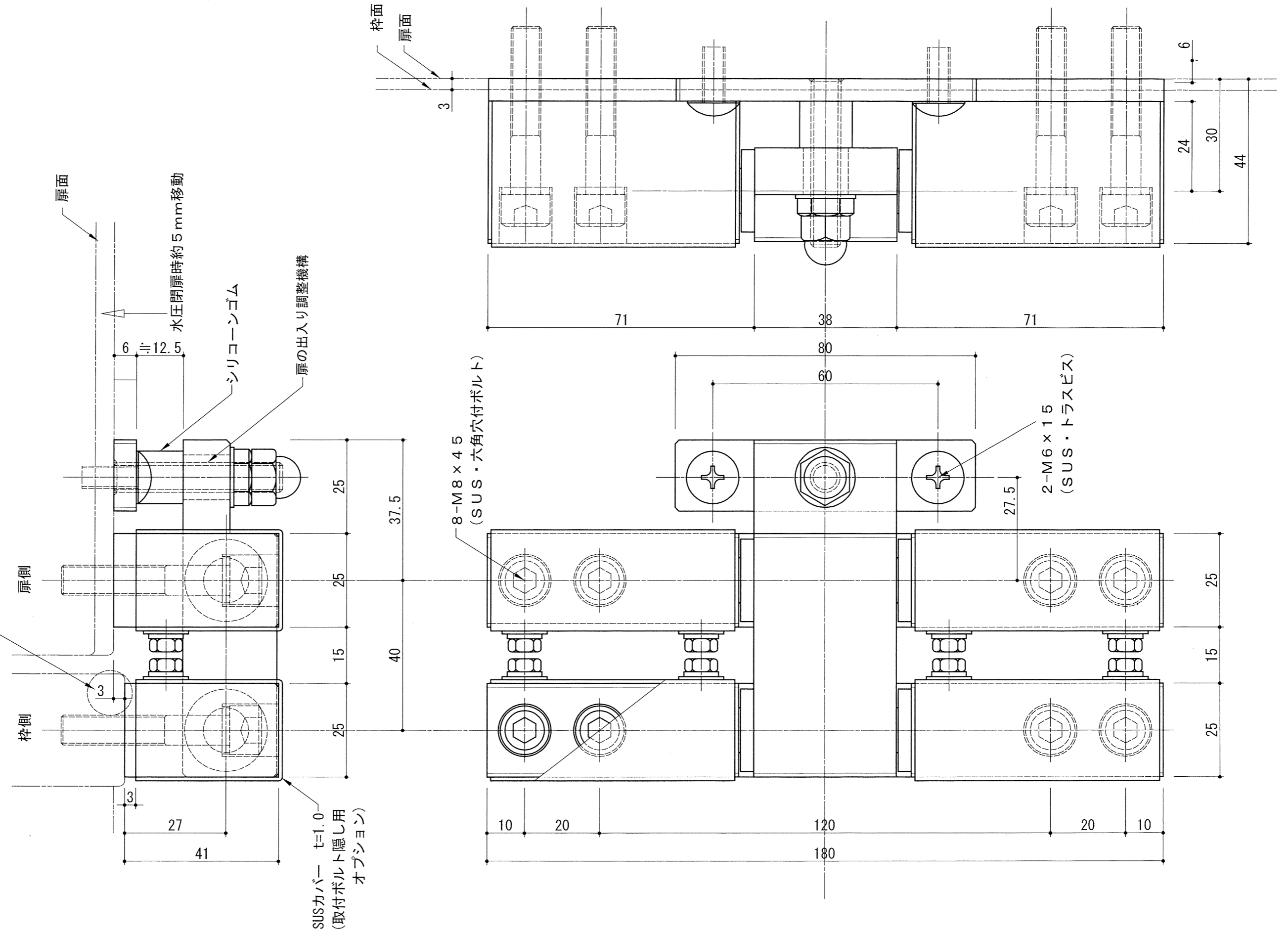


225-SUS-A 二軸ソリッドヒンジ

3mmは、クレモンハンドル締付時を示す。(止水時) 水圧がかかることにより約5mm締付方向に扉が移動する。



SUSカバーはオプションです。ご注文の際は「カバー付き」とご指示ください。 ※図は左右勝手共通

特許登録済

いわきエンジニアリング株式会社	形式 225-SUS-A	名称 二軸ソリッドヒンジ	材料・仕上 ステンレス 生地	製品重量 約3kg	縮尺 1:1
-----------------	-----------------	-----------------	-------------------	--------------	-----------

仕様・外観は予告なく変更する場合がございますのでご了承ください。